

contecSEAL 150

Die neue Generation Fugenblech

contecSEAL 150 wird zur dauerhaften, innenliegenden Abdichtung gegen Druckwasser in Arbeits- und Sollrissfugen in Wänden, Decken und Sohlplatten in WU-Konstruktionen ohne eine zusätzliche Betonaufkantung eingesetzt.

Insbesondere wird das Element zur Abdichtung im Bereich Wand/Wand, Sohle/Sohle, Sohle/Wand und Wand/Decke im Hoch-, tief- und Ingenieurbau verwendet. Der typische Einsatzbereich liegt im Ort beton- und Fertigteilbau.



Kundenvorteile/Besonderheiten

- Frischbeton- und Labyrinthabdichtung
- Schneller, effektiver Einbau (keine Schutzfolie erforderlich)
- Sichere Anwendung durch beidseitig elastische Spezialbeschichtung
- Druckwasserdicht bis 5 bar (bei Fugenaufweitungen bis 0,5 mm und 3 cm Einbindtiefe)
- Geprüft für Fugenaufweitungen bis 1,0 mm bei 2 bar Wasserdruck
- Oberfläche ist nicht klebend
- Keine zusätzliche Aufkantung erforderlich

Technische Daten

Grundträger:	verzinktes Stahlblech
Elementgröße:	2.000 mm x 150 mm
Blechstärke:	ca. 0,65 mm
Gesamtdicke:	ca. 1,1 mm
Beschichtung:	beidseitiger Spezialkleber + Quarzgranulat mit Bestandteilen von Siliziumdioxid
Kleber:	Spezialkontaktkleber mit APEO-freier Kontaktbeschichtung
Oberfläche:	nicht klebend
Lagerfähigkeit:	max. 24 Monate: trocken und frostfrei in Originalverpackung lagern

Verpackungseinheit

- 50 St. contecSEAL 150 Fugebleche (l = 2 m) (in stabiler Holzkiste)
- 50 St. Stoßklammern 100/95
- 50 St. contaflexactiv VAS 50/150 Aktivstoßstreifen

Unser Partner

contec®

Ihr Ansprechpartner

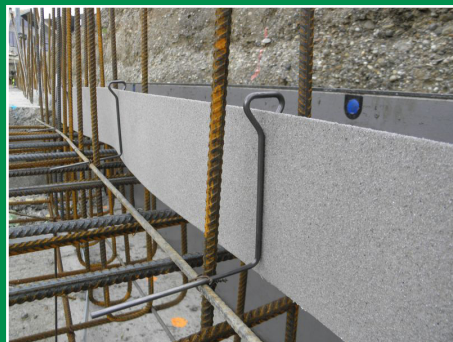
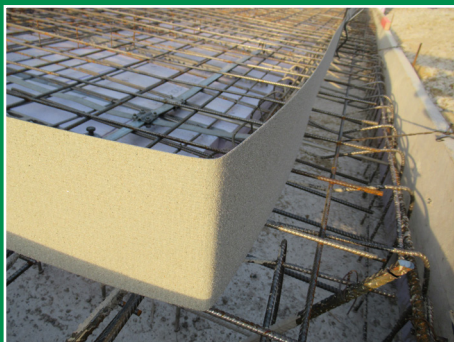
Martin Wölk
Außendienst

Telefon
0441 9301-0

E-Mail
info@bauzentrum-oldenburg.de

contecSEAL 150

Neue Generation Fugenblech



BAUZENTRUM
Oldenburg

BZN Bauzentrum Oldenburg GmbH & Co. KG
Stubbenweg 33 • 26125 Oldenburg
Telefon 0441 9301-0 • Fax 0441 9301-359
info@bauzentrum-oldenburg.de
bauzentrum-oldenburg.de

Stand 03.2021